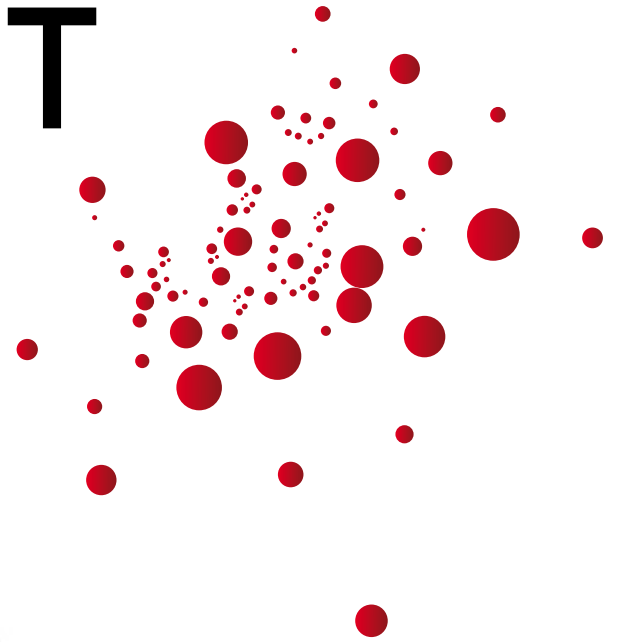
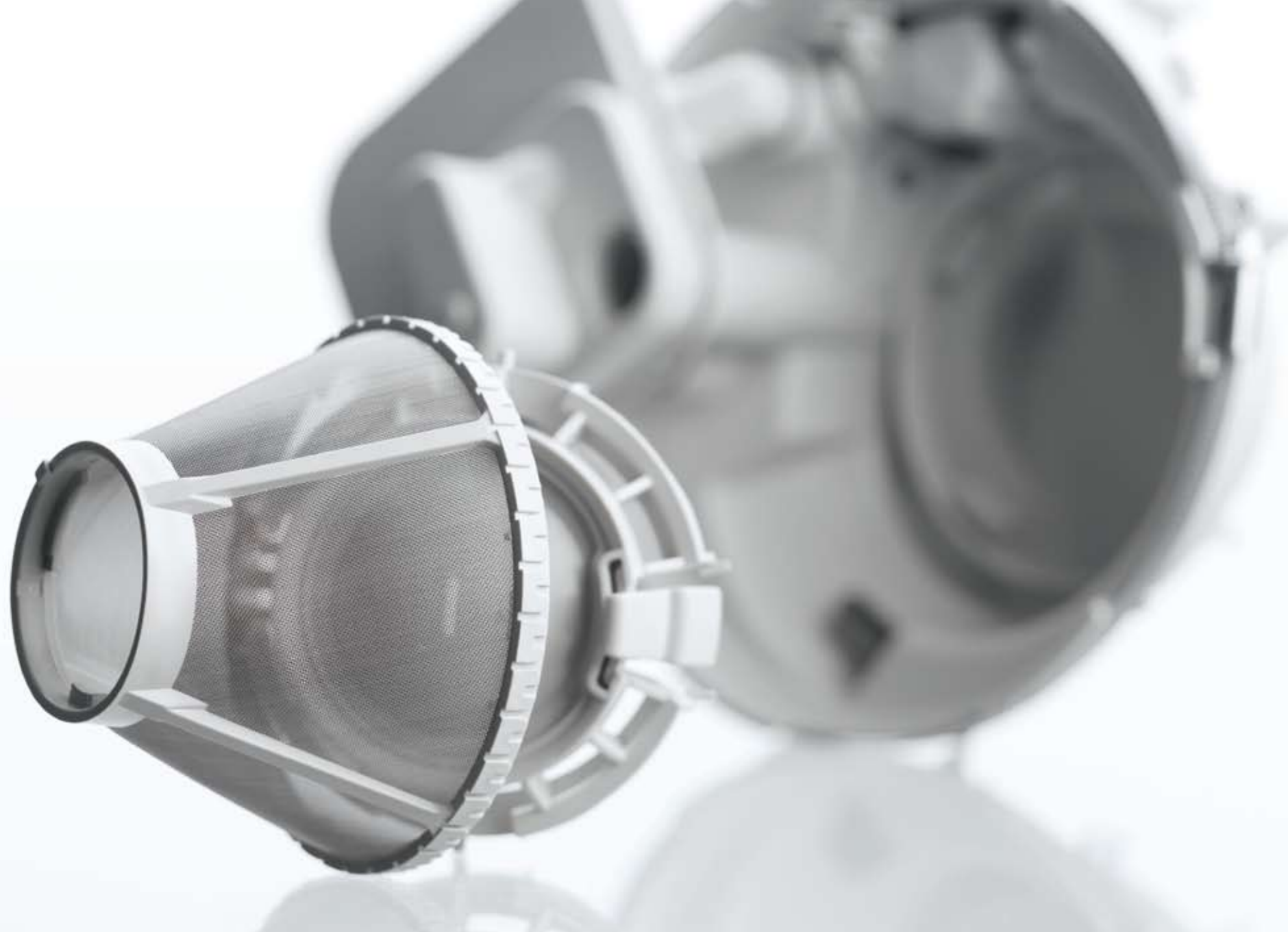


LEIDENSCHAFT KUNSTSTOFF





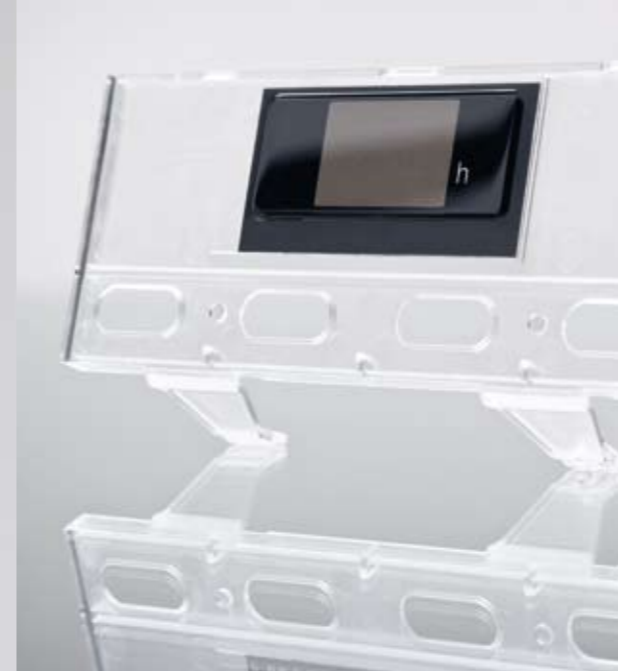
NICHT DAS OB, **NUR DAS WIE** **IST ENTSCHEIDEND.**

Egal ob vollautomatische Vereinzelung und Vorformung von magazinierten Sieb-
geweben, deren positionsgenaue Umspritzung oder das Anspritzen von Dicht-
elementen: Nur wer hochpräzise und komplexe Maschinentechologie beherrscht,
kann anspruchsvolle Stückzahlen und garantierte Ausbringungsmengen liefern!



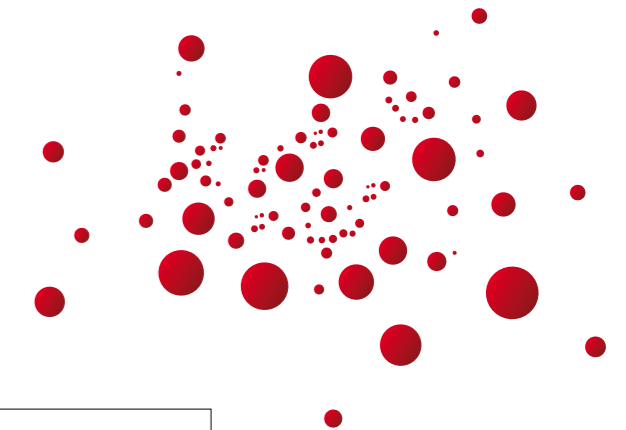
Funktionsteile/Baugruppen/Systeme

Mehrkomponentenspritzguss (Optik/Haptik/Funktion), Einlegeteile, Montage



DINGE BESSER ZU MACHEN, REICHT UNS NICHT. **WIR GEBEN GARANTIEN. SCHRIFTLICH!**

Nur »schön« reicht uns nicht. Wir produzieren 1-a-Sichtteile in Hochglanzoptik und mit edlen Tiefenwirkungseffekten durch hinterdruckte transparente Sichtscheiben und Folien - Qualität, die Sie sehen können. Farben, Funktionen, Geometrien: Variantenvielfalt ist für uns kein Hindernis, sondern die Herausforderung, unsere Abläufe an Ihr »Just in time« und »Just in sequence« anzupassen!



Sichtteile

hochglanzpolierte Flächen, Formstabilität, Kratzfestigkeit, hohe Varianz

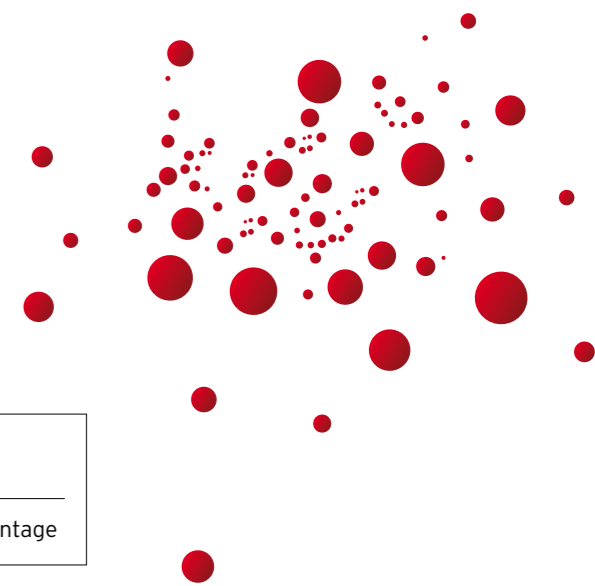


DER NUTZEN IST IHR NUTZEN, **IST DER NUTZEN IHRER KUNDEN.**

Entwickeln - fertigen - veredeln: Die Produktion von Kunststoffteilen mit Spüleigenschaften zeigt, welche Herausforderungen heute an die Werkzeug- und Spritzgießtechnik gestellt werden. Wir haben Geometrie, Material und Fertigungstechnologie im Griff - bis hin zur hochmodernen Oberflächenbehandlung, die den Trocknungsprozess im Spülraum optimiert: Den Nutzen haben Sie.

Gebrauchsteile

spezielle Materialeigenschaften, Plasmabehandlung, Montage



Eifler Kunststoff-Technik
GmbH & Co. KG
Schelpmilser Weg 20 - 22
33609 Bielefeld

Fon: 05 21 / 93 49 92 - 0
Fax: 05 21 / 33 63 38

info@eifler-kt.de
www.eifler-kt.de

Eifler
Kunststoff-
Technik